

Saint-Pierre la Mer

TROIS NIVEAUX de randonnée

- ✓ **Niveau VERT** Randonnée facile
- ✓ **Niveau BLEU** Randonnée pour tout marcheur débutant mais en forme
- ✓ **Niveau ROUGE** Randonnée plus sportive pour marcheur régulier

À partir de
416€* /pers.
7 jours/6 nuits



Séjour **RANDONNÉE** 2021



Saint-Pierre-la-Mer laisse la place à la nature avec ses plages, sa garrigue et ses vignes à perte de vue. Châteaux cathares, abbayes et villes historiques témoignent d'une grande richesse, sans oublier la Côte Vermeille avec ses petits ports, la cité de Carcassonne et le Canal du Midi.

JOUR 1

- ✓ Arrivée du groupe dans l'après-midi.

JOUR 2

✓ **Matin : Le Gouffre de l'Oeil Doux**

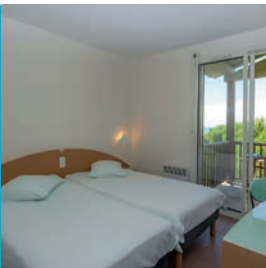
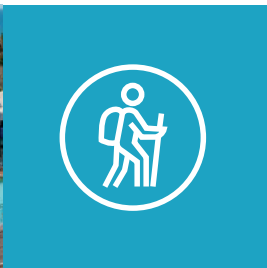
Cette curiosité géologique à l'arrière de la Station de Saint Pierre par son étrangeté stimule les imaginations : le toit d'une énorme cavité souterraine effondré depuis plusieurs millénaires, aujourd'hui encore la principale source d'eau douce de tout le Massif de la Clape... Un paysage saisissant, une première approche de la garrigue, la bergerie de l'Oustalet et son petit éco-musée.
Déjeuner à l'établissement

- ✓ Durée : 2 h 30
- ✓ Dénivelé : 75 m
- ✓ Départ du Village Club
- ✓ **Niveau VERT**

✓ **Après-midi : L'Île Saint-Martin Les Goules**

Une boucle facile sur l'un des plus beaux sites du PNR de la Narbonnaise. L'Île Saint-Martin est bien une île : au sortir de Gruissan il faut franchir des ponts pour l'aborder... Etangs au nord, à l'ouest et au sud, salines et littoral à l'est, son isolement rajoute de la magie aux paysages changeants que le sentier offre sur son parcours... Au loin, le Canigou cherche désespérément à se refléter dans le miroir du Golfe Narbonnais.

- ✓ Durée : 2 h 30
- ✓ Dénivelé : 60 m
- ✓ Trajet depuis le Village Club : 28 km aller/retour
- ✓ **Niveau VERT**



JOUR 3

✓ Le Plateau des Auzils

Cet itinéraire débute sur le sentier de la Goutine et des Auzils pour se prolonger ensuite sur le plateau central du Massif de la Clape. C'est la journée idéale pour s'immerger dans la Garrigue dans tous ses aspects : la roche, la végétation, les animaux, les paysages. De superbes points de vues sur le Narbonnais. De mars à mai, la garrigue se couvre de fleurs : orchidées, tulipes et iris nains, gueules-de-loup, asphodèles... Déjeuner pique-nique tiré du sac.

✓ Durée : 4 h

✓ Dénivelé : 280 m

✓ Trajet depuis le Village Club :
26 km aller/retour

✓ Niveau BLEU

JOUR 4

✓ Les Salins d'Estarac et le Roc de Berrière

Un itinéraire inédit qui met en connexion les anciennes salines de Bages et de Peyriac devenues aujourd'hui des lagunes naturelles et des refuges pour l'avifaune. Oiseaux nicheurs et oiseaux de passage (flamants, aigrettes, avocettes, tadornes, sternes naines, busard des roseaux, cigognes...), le travail du sel, les panoramas du Roc de Berrière et du sommet du Mour, le tour de l'étang du Dou, le village de Peyriac de Mer.

Déjeuner pique-nique tiré du sac.

✓ Durée : 4 h

✓ Dénivelé : 160 m

✓ Trajet depuis le Village Club : 66 km aller/retour

✓ Niveau VERT

JOUR 5

✓ De Padern à Cucugnan

Au coeur des Corbières, un itinéraire surprenant dans ce massif de caractère... Parti du château médiéval de Padern, le sentier monte jusqu'au château cathare de Quéribus, avant de replonger vers le pittoresque village de Cucugnan.

En chemin, un prieuré abandonné, l'âpreté des collines, la sauvage beauté des Corbières : le lieu idéal pour évoquer la tragédie cathare et les chemins de fuite des "Bons Hommes".

Déjeuner pique-nique tiré du sac.

En supplément : Visite du Château de Quéribus.

✓ Durée : 4 h 30

✓ Itinéraire : 11 km

✓ Trajet depuis le Village Club :
220 km aller/retour

✓ Niveau ROUGE

JOUR 6

✓ Le plateau de Leucate

Des dizaines de kilomètres de murs de pierre sèche pour protéger les cultures, une falaise littorale de 3 km de long perdue au milieu des étendues de sable du Golfe du Lion, un lieu de passage privilégié pour les oiseaux en migration. Découverte de la petite station balnéaire de La Franqui, du village de Leucate et des ruines de sa forteresse. Vues sur le Roussillon, la frontière espagnole, le Canigou...

Déjeuner pique-nique tiré du sac.

✓ Durée : 4 h

✓ Dénivelé : 150 m

✓ Trajet depuis le Village Club : 120 km aller/retour

✓ Niveau BLEU

JOUR 7

✓ Départ après le petit-déjeuner.

**Nous sommes à votre disposition
pour personnaliser votre séjour,
consultez nous.**

* Tarifs groupes par pers. en pension complète,
base chambre double standard, guidage inclus
(hors transport) base 40 pers.

L'ordre de ce programme est susceptible d'être modifié
selon météo ou événements particuliers.