

Bidart

Situé sur la plage de L'Ouhabia, nous vous accueillons dans une ambiance raffinée et chaleureuse pour un séjour au bord de l'océan, à 7km de St-Jean-de-Luz et à 15 km de Bayonne. Venez voir onduler ce paysage, au rythme des humeurs de l'océan, et comme on dit chez nous « Ongi etorri » !

Ouvert de mars à octobre

Groupes 2021



- ✓ Pension complète
- ✓ Découvertes touristiques
- ✓ Randonnée
- ✓ Cyclotourisme

LA SITUATION

- ✓ Accès direct à la plage de l'Ouhabia (paradis des surfeurs)
- ✓ A 1 km du centre-ville de Bidart
- ✓ A 7 km de St-Jean-de-Luz
- ✓ A 8 km de Biarritz (gare TGV)
- ✓ A 15 km de Bayonne
- ✓ A 25 km de la frontière espagnole

LES PLUS DU SITE

- ✓ Une vue époustouflante sur l'océan
- ✓ A proximité du centre ville de Bidart (accessible à pied)
- ✓ A proximité des villes incontournables de la côte basque

VOTRE ACCUEIL

A l'arrivée de votre groupe, le directeur ou son adjoint vous accueille personnellement pour régler les derniers détails de votre séjour. Un apéritif de bienvenue vous est servi en présence de l'équipe, pour les séjours de 3 nuits et plus

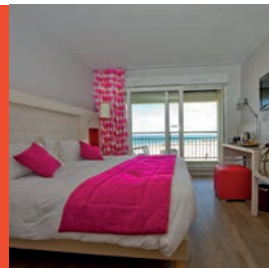
VOTRE CONFORT

- ✓ 28 chambres de 1 à 4 personnes, réparties sur 2 étages et desservies par ascenseur
- ✓ Terrasse ou balcon avec vue sur l'océan dans toutes les chambres
- ✓ 2 chambres accessibles aux personnes à mobilité réduite en rez-de-chaussée
- ✓ TV écran plat
- ✓ Linge de toilette fourni
- ✓ Ménage en milieu de séjour pour les séjours de 4 nuits et plus
- ✓ Les hébergements sont disponibles à partir de 17h et sont à libérer à 10h le jour de votre départ

LES EQUIPEMENTS

- ✓ Wifi dans tout l'établissement
- ✓ Salon /Bar avec terrasse et vue sur l'océan
- ✓ Bibliothèque et ludothèque
- ✓ Parking privé
- ✓ Espace tourisme
- ✓ Accès gratuit à la piscine couverte et aux animations du Miléade de Guéthary (à 2 km)





VOTRE RESTAURATION

- ✓ Restaurant en salle ou en terrasse avec vue sur l'océan
- ✓ Capacité 60 couverts
- ✓ Table de 2 à 8 personnes
- ✓ Service à l'assiette, vin inclus : choix d'entrées, 3 plats chauds au choix (dont un végétarien), fromages et choix de desserts
- ✓ Au moins 3 spécialités régionales dans la semaine
- ✓ Horaires restaurant :
 - Petit déjeuner de 7h00 - 9h00 (7h30 - 10h en vacances scolaires). Petit déjeuner express (boissons et viennoiseries) jusqu'à 11 h
 - Déjeuner : 12h - 13h30 (12h - 14h en vacances scolaires)
 - Dîner : 19h - 20h30 (19h - 21h en vacances scolaires)
- ✓ Possibilité de paniers repas à réserver la veille

VOS LOISIRS

- ✓ 4 soirées par semaine : soirée dansante, karaoké, jeux, artistes locaux...
- ✓ A proximité (payant) : golf (5 golfs les plus prestigieux de la Côte basque Arcangues, Biarritz, Le Phare, Bayonne et Seignosse), rafting, randonnées pédestres, centre équestre, VTT, tennis, école de surf, location de vélos électriques, thalassothérapie à tarifs préférentiels.

LES SEJOURS TOURISTIQUES

- ✓ Quelques exemples : Espelette, le Jaizkibel, San Sebastian, Bayonne, Biarritz, St-Jean-de-Luz, La Rhune, les grottes d'Oxocelhaya, St-Pée sur Nivelle, la cité de l'Océan, Cambo-les-Bains, Ascain, Ainhoa, St-Jean Pied de Port...

Programmes tout compris sur demande

EVENEMENTS DE LA REGION

- ✓ La fête de la Cerise à Itxassou (juin)
- ✓ La Course des Crêtes à Napurrak (juillet)
- ✓ Les Fêtes de Pampelune en Espagne (juillet)
- ✓ Championnat du Monde de Pelote Basque à St-Jean-de-Luz (juillet)
- ✓ Les Fêtes de Bayonne (août)
- ✓ La Fête du Piment d'Espelette (octobre)
- ✓ Championnat du monde de Surf sur toute la Côte Basque (mai à octobre)

L'ACCES

- ✓ **GPS :**
43.25814 / Lat. : 1.36014
 - ✓ **Par la route :**
A63 direction Bayonne sortie Biarritz/ Parme/ Bidart. Puis RN 10 direction St-jean-de-Luz. Après la traversée de Bidart, l'Hôtel La Frégate by Miléade se trouve sur la plage de l'Ouhabia.
 - ✓ **Par le train :**
Gare de Biarritz à 5km puis taxi ou bus ATCRB (départ Biarritz La Négresse - arrivée Bidart Chibeu).
 - ✓ **Par l'avion :**
Aéroport de Biarritz-Parme à 6 km. Transfert en taxi ou bus ATCRB.
- Navette gare Biarritz/ Hôtel uniquement le samedi** à réserver quelques jours avant l'arrivée (en supplément, selon disponibilités)
- Arrêt de bus de ville à proximité de l'Hôtel La Frégate by Miléade
- ✓ **Adresse :**
Hôtel*** la Frégate
355 avenue d'Espagne
64 210 Bidart

✓ Réservations & renseignements :

Service Groupes
Tél. 04 75 82 45 44
groupes.mileade.com
Miléade - BP 86
26903 Valence cedex 9