



# Village Club\*\*\* des Issambres

**V**ous trouverez dans notre offre un large choix d'excursions sélectionnées par nos experts touristes. Exigence de qualité oblige, nos visites sont guidées par des professionnels diplômés.



## Catalogue des **EXCURSIONS DE FIN D'ANNÉE**



## **NOS EXCURSIONS A LA DEMI-JOURNEE**

Notre catalogue d'excursions en demi-journée vous propose un vaste choix. Diversité, qualité et prix calculés au plus juste sont les atouts de cette sélection.

### **Matinée au Palace**

(sans transport)

**15 Km**

Temps libre pour découvrir le cadre prestigieux de votre hôtel club avec son parc de 3 hectares et sa plage privée. La matinée se finira en beauté avec une **dégustation de tapenade et de vin rosé**.

### **Roquebrune sur Argens**

(l'après-midi - Sauf le 25/12 et le 01/01)

(Pas le dimanche - Guide uniquement dans le village)

**30 Km**

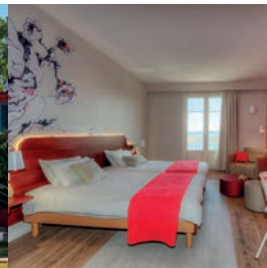
Visite du **vieux village médiéval**. Mille ans d'histoire et de légendes vont défiler sous vos yeux... Découvrez l'histoire de ce charmant village provençal, son castrum, ses portiques, son église paroissiale. La visite se poursuit par une dégustation de produits locaux (miel et chocolats).

### **Découverte des Issambres**

**7 €/pers.**

(sans transport)

Et c'est parti pour une **découverte des Issambres et de son port à pied**. Petit coin de paradis, cette station balnéaire était déjà fréquentée par les Romains. Découvrez la flore méditerranéenne typique du secteur et admirez la vue depuis ses collines sur le golfe de Saint Tropez. Retour par le bord de mer.



## Les Arcs sur Argens

70 Km

Si de nos jours les **Arcs** est un village moderne, il suffit de franchir la porte de l'Horloge pour se trouver dans un **environnement médiéval**, entrelacs de ruelles montantes et vieilles bâtisses. La partie comprise entre la tour (donjon du 13ème siècle) et la place Paul Simon, dite la Parage, est plus ancienne de la cité.

**OPTION : Dégustation de vins** à la Maison des Vins de Côtes de Provence, accompagnés de pains spéciaux (sauf dimanche et jours fériés)

## Cannes

100 Km

**Attention visite de Cannes impossible lors du Festival du Cinéma de la mi-Mai à la fin Mai.**

Village de pêcheurs pendant l'Antiquité, liée aux légendes de Saint-Honorat et de l'homme au masque de fer, station climatique de la Côte d'Azur, **Cannes** est aujourd'hui mondialement connue pour son festival du film et sa **promenade de la Croisette** bordée de palaces... Mais Cannes possède une âme, elle s'épanouit au Suquet, cette colline qui fut le berceau de la ville. Point de vue idéal pour admirer la baie, le plus vieux quartier cannois est la communion du charme provençal et de l'authenticité villageoise. Temps libre pour flâner et faire des emplettes.

**OPTION :** Visite en **petit train** (35 mn)

## Grasse et son arrière-pays

120 Km

**Grasse** ville médiévale, **capitale de la Parfumerie** depuis le 16ème siècle, au centre d'une économie entièrement tournée vers la culture des plantes à parfums. Vous apprendrez les techniques de fabrication d'un parfum, et leur évolution jusqu'à nos jours. Visite d'une célèbre parfumerie puis découverte du centre historique.

## Le Paradis des Peintres

**Parking autocar en supplément**

130 Km

Découverte de l'histoire de ce **petit village** blotti à l'intérieur de remparts imposants et extrêmement bien conservés dont vous découvrirez l'histoire et les anecdotes. Depuis le début du 20e siècle St Paul reste un rendez-vous incontournable pour tous les artistes. Vous verrez l'Auberge de la Colombe d'Or où tant d'artistes aiment séjourner, les boulistes du Café de la place qui perpétuent le souvenir d'Yves Montand. Vous pourrez découvrir de nombreuses galeries d'Arts, des boutiques aux senteurs de la Provence et admirer **les maisons et ruelles de ce village** exceptionnel.

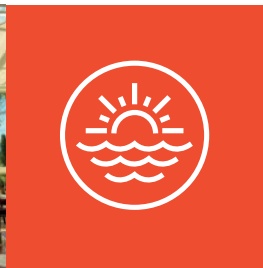
## Hyères et la presqu'île de Giens

(en après-midi)

200 Km

Visite de la **vieille ville d'Hyères**, lieu de villégiature de la reine Victoria au siècle précédent. Elle nous séduit par la beauté de ses jardins et de son architecture. **Partout le palmier triomphe**. Des hauteurs de la ville médiévale, vous bénéficierez d'une vue imprenable sur les Iles d'Or. Puis **découverte de la superbe presqu'île de Giens** qui ferme de fort belle manière le Golfe d'Or. Couverte de pins d'Alep découpée de criques, elle a conservé tout son charme. Sa richesse écologique est exceptionnelle. Vous y découvrirez les marais salants, propriété du conservatoire du littoral, et la Tour Fondue, pointe de la presqu'île, face à Porquerolles. **Un véritable ravissement des yeux !**





## Saint Tropez

(marché le mardi et le samedi matin)

**Parking autocar en supplément**

**80 Km**

De la citadelle du 15ème siècle au village de pêcheurs du début du 20ème siècle, la première ville libérée lors du Débarquement de Provence devint dès les années 1960 une **station balnéaire internationalement connue** grâce à l'engouement des artistes de la Nouvelle Vague puis des Yéyés. Elle est aujourd'hui un lieu de villégiature de la Jet Set comme des touristes en quête d'authenticité provençale ou de célébrités.

**OPTION : Le musée de la Gendarmerie et du Cinéma de Saint-Tropez** vous invite à découvrir l'histoire de ce bâtiment et des ces fameux gendarmes. C'est une immersion dans la série de ces films cultes qui est proposée.

A découvrir absolument !

**Sauf le 25/12 et le 01/01.**

## La Corniche d'Or et la verrerie de Biot

**Parking autocar en supplément**

**140 Km**

Depuis Fréjus-plage, vous emprunterez la route en corniche qui relie sur une trentaine de kilomètres la ville de St Raphaël à Cannes en longeant le **massif de l'Estérel**. Une **des plus belles routes** de la région qui réserve des vues plongeantes sur de minuscules calanques de roches rouges bordées par une eau cristalline Puis direction la **verrerie de Biot** et y découvrirez une tradition et un savoir-faire unique.

## L'abbaye du Thoronet

**80 Km**

**Abbaye cistercienne** bâtie vers la fin du 12ème siècle, elle est la plus ancienne des « **Soeurs provençales** » (Sénanque et Silvacane). Son architecture dépouillée et sereine reflète la rigueur de la règle cistercienne. Le travail de la pierre, posée sans mortier, y est particulièrement remarquable. Elle se cache parmi les chênes dans un site qui s'accorde bien avec la règle rigide de l'ordre de Cîteaux.

## Saint Raphaël

(en matinée pas le dimanche ni le lundi)

**40 Km**

**Saint-Raphaël** est souvent associée à sa voisine. Alors que Fréjus était réputée pour son port militaire et son statut de comptoir commercial, **Saint-Raphaël s'est rapidement placée comme station balnéaire**. La ville possède un emplacement idéal. D'un côté, la mer, avec ses plages de sable ou de galets, ses calanques, ses petites criques bien cachées... De l'autre, la rade d'Agay ouvre la voie vers le massif de l'Estérel. Vous découvrirez son **église médiévale** et un département d'archéologie sous-marine qui vous immerge dans les profondeurs **des épaves romaines chargées d'amphores**.  
**Une visite surprenante !**

## Nice

## L'INCONTOURNABLE

(l'après-midi uniquement)

**Parking autocar en supplément**

**180 Km**

Découverte de la ville et de la **Promenade des Anglais**. De par son passé, Nice possède un riche patrimoine architectural. Visite du **vieux Nice**, Palais de la Préfecture, Cathédrale Ste Réparate, la rue de la Boucherie et ses échoppes aux senteurs de la Provence, la place Garibaldi.  
**Sauf le 25/12 et le 01/01.**

## Forcerie de mimosas dans le massif du Tanneron

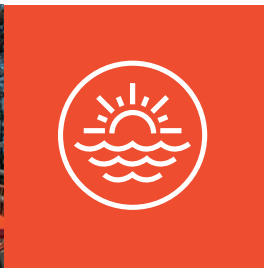
**100 Km**

**Les bus de + de 12 mètres peuvent avoir du mal à réaliser cette excursion.**

L'hiver est arrivé, un massif commence à prendre une couleur éblouissante. Depuis les Alpes Maritimes, depuis l'arrière-pays varois, tous regardent dans la même direction : **le massif du Tanneron**. Ne croyez surtout pas que la montagne est englobée sous les flocons de neige, au contraire, le majestueux manteau jaune du mimosa a envahi le massif. **Un mimosa que l'on cultive avec passion**. Vous découvrirez tout sur le mimosa chez un producteur (culture, forcerie...). Vous repartirez avec un cadeau de la maison.

**Attention, cette excursion n'est possible que de mi-Janvier à mi-Mars uniquement.**





## NOS EXCURSIONS A LA JOURNEE

Notre catalogue d'excursions à la journée vous propose un vaste choix. Diversité, qualité et prix calculés au plus juste sont les atouts de cette sélection. Nos partenaires restaurateurs savent rendre agréable la pause déjeuner.

### Aix en Provence

Marché d'Aix le mardi, le jeudi et le samedi.

Visite conseillée les jours de marchés.

**240 Km**

✓ Visite guidée de la ville à travers les **ruelles médiévales**, découverte du Cours Mirabeau, ses hôtels particuliers et ses fontaines. Ce cours délimite la partie noble de la ville : Le Quartier Mazarin, l'ancienne halle aux grains, l'Hôtel de Ville, la Cathédrale Composite. **Visite d'une fabrique de calissons**, la douceur traditionnelle du pays.

✓ Déjeuner au restaurant.

✓ Continuation de la découverte de la ville.  
Temps libre.

**OPTION :** visite de la ville en **petit train**

**OU** visite de l'**Atelier Cézanne**, vous y découvrirez son dernier espace de travail avec les meubles et autres objets personnels

**OPTION :** découverte du **Château de Caumont** (Hôtel particulier typique, salons aux décors raffinés, jardins et fontaines...)

### Nice

(sauf le lundi)

**Attention pendant la période des Carnavals, un supplément est perçu**

**Parking autocar en supplément**

**60 Km**

✓ Arrivée par la **promenade des Anglais** le long de la Baie des Anges. Temps libre sur le cours Saleya pour admirer le marché aux fleurs. Découverte du **vieux Nice**, Palais de la Préfecture, Cathédrale Ste Réparate, la rue de la Boucherie et ses échoppes aux couleurs et senteurs de la Provence, la place Garibaldi.

✓ Déjeuner au restaurant.

✓ **Tour panoramique de la ville** en bus permettant d'admirer le musée d'Art Contemporain, le Théâtre, la place Masséna et l'Eglise Orthodoxe Russe. De par son passé, Nice possède un riche patrimoine architectural. **Sauf le 25/12 et le 01/01.**

### Menton

(sauf le mardi et jours fériés)

**Attention pendant la période des Carnavals, un supplément est perçu ET la visite de la vieille ville n'est pas possible**

**(problème de parkings autocars très éloignés).**

**210 Km**

✓ Paradis des jardins, **Menton** est aussi une vitrine incomparable des architectures qui ont façonné cette Riviera secrète, au cœur de laquelle chacun peut flâner dans le sillage de noms célèbres. Découverte de la **vieille ville**. Vous visiterez la **salle des mariages** de l'hôtel de ville entièrement décorée et peinte par **Jean Cocteau. Un lieu unique.**

✓ Déjeuner au restaurant.

✓ Découverte du jardin du **Palais Carnolès** qui entoure le palais et accueille la plus importante collection d'agrumes en Europe (400 sujets d'une cinquantaine d'espèces). Temps libre dans la ville.

### Le marché de Vintimille et Dolceacqua

(uniquement le vendredi)

**Parking autocar en supplément**

**250 Km**

✓ En route vers le **marché italien** de Vintimille.

✓ Déjeuner au restaurant.

✓ Puis visite guidée du village de **Dolce Aqua** avec son caractère médiéval et son magnifique environnement. **Un très beau et très agréable village, typiquement italien.**





## Nice, la Villa Ephrussi et ses jardins

### Parking autocar en supplément

200 Km

- ✓ Arrivée par la **promenade des Anglais** le long de la Baie des Anges. Temps libre sur le cours Saleya pour admirer le marché aux fleurs.  
Découverte du **vieux Nice**, le Palais de la Préfecture, la Cathédrale Ste Réparate, la rue de la Boucherie et ses échoppes aux couleurs et senteurs de la Provence, la place Garibaldi.
- ✓ Déjeuner au restaurant.
- ✓ Tour de la ville en bus permettant d'admirer le musée d'Art Moderne, le Théâtre, la place Masséna, l'avenue Jean Médecin et l'Eglise Orthodoxe Russe. Puis visite de la Villa Ephrussi de Rothschild, villa située au cœur de magnifiques jardins dominant la mer. Une visite réellement impressionnante tant par le faste déployé que par le **panorama extraordinaire** qui s'offre depuis le site.

## Eze, Nice et une Villa Célèbre de la Riviera

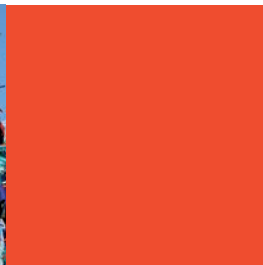
### Attention pendant la période des Carnavals, un supplément est perçu

### Parking autocar en supplément

200 Km

- ✓ Entre Nice et Monaco, le **pittoresque village d'Eze**, accroché aux falaises, vous offre un des plus beaux panoramas de la Côte d'Azur. Les ruelles ensoleillées du village s'enroulent autour du rocher, surplombé par le château, édifié au XIIème siècle par la famille d'Eze. Au cours de votre visite, vous découvrirez la poterne du XIXème siècle, le «château» de la chèvre d'or, la place du Planet, la maison Riquiers, la chapelle des pénitents blancs ou bien encore la porte des Maures. Départ pour Nice. Déjeuner au restaurant.
- ✓ **Tour panoramique de la ville de Nice** en bus permettant d'admirer le musée d'Art Moderne, le Théâtre, la place Masséna, l'avenue Jean Médecin, le quartier de Cimiez et l'Eglise Orthodoxe Russe.  
Puis vous partirez découvrir **au choix** :  
\* **La Villa Grecque Kérylos à Beaulieu sur Mer** est l'un des monuments les plus extraordinaires de la Riviera. Édifiée à la Belle Époque entre 1902 et 1908, elle est la **reconstitution unique**

**au monde** d'une demeure grecque antique. De l'organisation des espaces au raffinement de la décoration, tout a été pensé afin de recréer l'atmosphère d'une luxueuse villa grecque. La Villa Kérylos est un lieu magique chargé de mémoire offrant un regard très vivant sur la culture antique mais restant également un témoin de la Belle Époque.  
**Ou bien \* La Villa Ephrussi à St Jean Cap Ferrat.** Séduite par la beauté du Cap Ferrat, la baronne **Béatrice de Rothschild**, voyageuse insatiable et épouse du riche banquier Maurice Ephrussi, acquit en 1905 sept hectares de terrain sur la partie la plus étroite de la presqu'île. C'est incontestablement l'un des sites les plus admirables de la Côte d'Azur... **Ce décor, fabuleux et fragile**, était destiné à recevoir tous les éléments décoratifs réunis par la Baronne. Le parc est aménagé en jardins stylisés : espagnol, florentin, lapidaire, japonais, exotique, anglais et français. Vous découvrirez l'intérieur de la villa (une suite de salons, de cabinets, de chambres et de boudoirs dont le décor est à dominante ocre) avec un audio-guide.  
**Excursion déconseillée aux personnes à mobilité réduite car beaucoup de marche en ruelles escarpé.**



### Nice Carnaval - variante 1

Parking Autocar - Place de parking à acheter directement sur Internet avant l'arrivée.

Déplacements de la journée entre les différents points à pieds uniquement avec attente au niveau des contrôles.

**160 Km**

#### Jours en fonction du Calendrier des festivités

- ✓ Départ vers 8 h 30 pour Nice. Temps libre sur le cours Saleya pour admirer le marché aux fleurs.
- ✓ Déjeuner au restaurant entre 11 h 30 et 12 h - impératif
- ✓ Puis longue marche à pieds pour atteindre les tribunes en passant par les inévitables contrôles
- ✓ 14 h 30 : Bataille des Fleurs ou selon le jour Corso carnavalesque.
- ✓ Retour à pieds au parking.

### Nice Carnaval - variante 2

Parking Autocar - Place de parking à acheter directement sur Internet avant l'arrivée.

Déplacements de la journée entre les différents points à pieds uniquement avec attente au niveau des contrôles.

**160 Km**

#### Jours en fonction du Calendrier des festivités

- ✓ Départ vers 8 h 30 pour Nice. Temps libre sur le cours Saleya pour admirer le marché aux fleurs.
- ✓ Déjeuner au restaurant entre 11 h 30 et 12 h - impératif
- ✓ 14 h 30 : Bataille des Fleurs ou selon le jour Corso carnavalesque.
- ✓ Temps libre puis Découverte du vieux Nice, véritable petit village au pied de la colline du château, dont vous découvrirez une partie du dédale de ruelles colorées.
- ✓ Dîner au restaurant vers 18 h 30 - 19 h impératif
- ✓ 21 h : Corso Carnavalesque Nocturne - fin entre 22 h 30 et 23 h
- ✓ Retour à pieds au parking.  
Arrivée au village club vers 0 h 30, 1 h.

### Nice Carnaval - variante 3

Parking Autocar - Place de parking à acheter directement sur Internet avant l'arrivée.

Déplacements de la journée entre les différents points à pieds uniquement avec attente au niveau des contrôles.

**160 Km**

#### Jours en fonction du Calendrier des festivités

- ✓ Matinée libre
- ✓ Déjeuner ou « brunch » vers 10 h 45 - 11 h
- ✓ Départ à 11 h 45, **12 h au plus tard.**  
Puis longue marche à pieds pour atteindre les tribunes en passant par les inévitables contrôles
- ✓ 14 h 30 : Bataille des Fleurs ou selon le jour Corso carnavalesque.
- ✓ Temps libre puis Découverte du vieux Nice, véritable petit village au pied de la colline du château, dont vous découvrirez une partie du dédale de ruelles colorées.
- ✓ Dîner au restaurant vers 18 h 30 - 19 h - impératif
- ✓ 21 h : Corso Carnavalesque Nocturne - fin entre 22 h 30 et 23 h
- ✓ Retour à pieds au parking.  
Arrivée au village club vers 0 h 30, 1 h.

### Menton - Fête des Citrons

**210 Km Dimanche**

- ✓ Départ vers 8 h du Village Club
- ✓ L'autocar se gare Vallée du Borrigo ou juste avant la frontière italienne. La matinée commence par la visite des Jardins Biovès où se tient l'exposition de motifs d'agrumes
- ✓ Déjeuner au restaurant soit à 11 h soit à 12 h maximum puis parcours à pieds jusqu'aux tribunes
- ✓ 14 h 30 : Corso des Fruits d'or - places assises en tribune
- ✓ Temps libre avec possibilité de voir le festival des Orchidées au Palais de l'Europe
- ✓ Retour au village club vers 18 h 30 - 19 h



### LES SOIREEES THEMATIQUES (non privatives)

- ✓ Florine & Aurélie, chanson des années 60 à nos jours
- ✓ Grinis Show (spectacle russe - 2 artistes)
- ✓ Reine & Bernard, concert dansant piano, voix et musette, variétés
- ✓ Antonin, ventriloque
- ✓ Arlequin, spectacle humour et magie

### LES EXCURSIONS COMPRENNENT :

- ✓ le guidage
- ✓ les entrées et visites prévues au programme
- ✓ les repas au restaurant (1/4 de vin compris) lors des excursions de journée
- ✓ les suppléments guidage (we, jours fériés, heures supplémentaires)

### LES EXCURSIONS NE COMPRENNENT PAS :

- ✓ les frais liés au transport (autocars, péage, parking...)
- ✓ le café

Document non contractuel

