



Villages Clubs & Hôtels

Saint-Pierre la Mer

Vous trouverez dans notre offre un large choix d'excursions sélectionnées par nos experts tourisme. Exigence de qualité oblige, nos visites sont guidées par des professionnels diplômés.



Catalogue des **EXCURSIONS A LA CARTE** 2021



NOS EXCURSIONS A LA DEMI-JOURNEE

Notre catalogue d'excursions en demi-journée vous propose un vaste choix. Diversité, qualité et prix calculés au plus juste sont les atouts de cette sélection.

Balade à pied au marché de St Pierre de la Mer

(Le matin) - Sans guide

2 Km

Découvrez l'ambiance du marché local, au bord de la Grande Bleue et à deux pas de l'établissement. Vous pouvez vous y rendre à pied ou bien combiner l'aller à pied et le retour en autocar.

Pézenas

(En après-midi)

110 Km

Au carrefour des plages du Bas-Languedoc et de l'arrière-pays de l'Hérault, **Pézenas a hérité de son passé un riche patrimoine**. Ville de foires et d'Etats, elle fut un lieu de séjour de prédilection pour **Molière et son Illustre Théâtre**. Son centre historique garde le charme de ses hôtels particuliers, de ses rues pavées et de ses maisons bourgeoises.





Découverte de Gruissan et de son salin

(En après-midi)

2 Km

Visite du village de **Gruissan**. Découverte de ce vieux village de pêcheurs et de vigneron. Ses ruelles circulaires et ses maisons anciennes font cercle au pied de la vénérable Tour Barberousse. Situé tout près du village, **le salin de l'île Saint Martin** est bordé par la méditerranée à l'est et l'étang de l'Ayrolle au sud. Découvrez un métier agricole, un savoir-faire ancestral, un environnement protégé et une matière première méconnue mais si importante : **le sel**. L'écomusée vous invite à remonter le temps. Dédié à la culture du sel et à son environnement il est complété par un espace vigneron dédié uniquement à la viticulture audoise.

Option : Balade en bateau au départ de Gruissan (environ 1 heure). Vous aurez de la mer une vue panoramique sur la Côte Sauvage, la Côte des Roses, le Cap d'Agde, les Pyrénées, les chalets sur pilotis, Port-la-Nouvelle, Cap Leucate, La Franqui, les parcs à moules et l'île aux oiseaux.

Minerve

(En matinée)

120 Km

La **cité de Minerve** dresse ses murs entre le Brian et la Cesse. Le château, dont les vestiges ne permettent même pas d'imaginer les fortifications de l'époque du moyen-âge, présente surtout les modifications apportées lors de la période royale de la cité. Cette dernière, avec ses ruelles étroites et sinueuses possède maintenant un monument en mémoire du siège de l'an 1210. (**Attention** : village pentu).



La saline de Peyriac et l'étang de Doul

75 Km

C'est le cœur-paysager du Parc Naturel Régional de la Narbonnaise : à proximité de l'étang de Bages, **un paysage rare** parsemé d'îles, de salines abandonnées, peuplé de flamands roses... La garrigue et les vignes y rencontrent avec bonheur le milieu marin. Une curiosité à ne pas rater : **l'étang du Doul, véritable «Mer Morte» en miniature**, caché dans un cirque de garrigues et de pinèdes...

Découverte **d'un village typique du littoral narbonnais** : les pieds dans son étang, Peyriac est un village plusieurs fois millénaires !!! Des souvenirs des marins Grecs et des peuples Ibères, un centre médiéval aux ruelles minuscules, une petite église du 14ème siècle qui voulait se faire aussi belle que la cathédrale de Narbonne, et les souvenirs de l'opulence du 19ème siècle qui, grâce au sel et à la vigne s'affichent encore fièrement sur les façades...

Pour finir l'excursion, **la «Route des Etangs»** vous emmènera entre Narbonne et Peyriac au milieu des eaux entre l'étang de Bages et l'étang de St Paul : l'un des plus beaux panoramas de la Narbonnaise.

Promenade très facile (2 km à plat) pour découvrir l'ancienne saline : des pontons de bois vous emportent à pied sec au-dessus des eaux, au milieu des oiseaux, pour découvrir d'au plus près ce site enchanteur.

Narbonne, Centre Historique et les Halles

(En matinée)

50 Km

Découverte du centre historique de Narbonne (place de l'Hôtel de Ville et l'ensemble cathédrale-palais) puis visite des **Halles** qui avec ses 70 commerces traditionnels, est reconnu dans tout le Languedoc pour son choix de produits frais et son ambiance. Un marché d'exception qui a fêté récemment son centenaire dans **un authentique pavillon Baltard**. En cœur de ville, au bord du canal, elles attendent votre visite : **elles sont incontournables**.



Béziers

60 Km

Béziers : un bloc de pierre impassible, inébranlable. La ville serre contre son cœur tous les vestiges de son histoire – ses riches demeures, ses hôtels particuliers, ses églises qui, pourtant, ont vu des drames défilier. Mais heureusement l'histoire fait un appel d'air et c'est au cœur de la bourgeoisie viticole que l'on est soudain aspiré. **Ici est né le canal du Midi**, dans l'esprit ingénieux d'un certain Riquet. Les barriques de vin transitent ainsi par la ville pour rejoindre d'autres terres. Béziers au 19ème siècle devient la capitale viticole d'un Languedoc bouillonnant, avant de vibrer au rythme du rugby. Vous découvrirez la vieille ville, **la cathédrale St Nazaire**, les Halles (sauf le lundi) et la chapelle des Pénitents Bleus (sauf le we).

Option : petit train touristique – 50 minutes +

Carcassonne **L'INCONTOURNABLE**

(En après-midi)

170 Km

Balade dans la Cité moyenâgeuse, entourée de 3 km de remparts et de 52 tours dont certaines ont été construites par les Romains. La Cité est encore habitée et concentre une multitude de boutiques et d'artisanat typique du Languedoc. Lieu d'histoire vivant, **la Cité est classée au patrimoine mondial de l'humanité** en 1997. Temps libre.

Option : le château comtal et ses remparts, chefs-d'œuvre d'architecture militaire gallo-romaine.

L'Odyssée de l'Olivier **NOUVEAUTÉ**

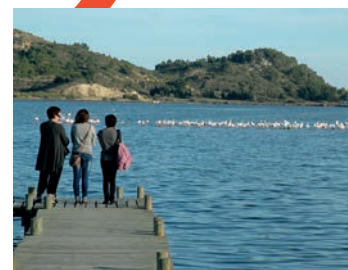
80 Km

Partez à la **découverte de l'histoire de l'arbre roi de la Méditerranée** avec la visite guidée de L'Odyssée de l'Olivier, unique centre d'interprétation du Languedoc Roussillon. Le moulin vous invite à remonter le temps, de la mythologie jusqu'à notre époque, grâce à un **spectaculaire son et lumière**. Vous partirez pour une **balade au cœur d'une oliveraie** qui vous fera découvrir les secrets de l'Olive : de la cueillette, des saisons, des bienfaits, des étapes de la préparation de l'huile d'olive. Pour terminer, vous participerez à une **dégustation commentée** d'huile d'olive et d'olives Lucques du Languedoc, considérée comme la meilleure des olives, aussi appelée « Le Diamant vert ».

L'Oppidum d'Ensérune

70 Km

Alliant avec bonheur nature et patrimoine, ce site archéologique de première importance est la clé pour comprendre la civilisation des oppida. **Il offre un panorama unique sur l'étang de Montady, une curiosité unique !** Vous découvrirez également une belle vue sur le canal du Midi et Béziers. **Le site d'Ensérune est un village gaulois** parmi les plus importants du Midi méditerranéen. Les fouilles ont mis au jour les vestiges de différents habitats allant du 6ème siècle avant notre ère au 1er siècle de notre ère.





Narbonne, la vieille ville

(En après-midi)

50 Km

Fondée par les Romains en -118, elle était leur plus ancienne colonie en Gaule et son centre urbain garde trace de nombreux siècles d'histoire (cathédrale Saint-Just-et-Saint-Pasteur, **palais des Archevêques**, Chapelle des Pénitents Bleus). **Découverte de la vieille ville et de ses monuments** (extérieurs) à pied. Puis un petit train vous permettra de parcourir la ville à la rencontre de son histoire.

Salses et Leucate

130 Km

Visite de la forteresse royale construite à la fin du 15ème siècle par les espagnols, gardienne de l'ancienne frontière entre la Catalogne et la France. Le meilleur exemple d'ouvrage de transition entre l'architecture médiévale et les bastions de l'époque moderne. Visite guidée de la forteresse et visite libre de la partie basse (place d'armes, écurie, chapelle). Au retour **vous découvrirez l'étang et le port de Leucate.**

L'abbaye de Fontfroide

80 Km

L'Abbaye de Fontfroide, isolée dans un vallon du Massif des Corbières, est **une des plus grandes abbayes cisterciennes** en France dont les bâtiments sont l'héritage d'un passé monastique tourné vers la prière et le travail. Les moines jouèrent également un rôle important dans la lutte contre les cathares, représentants de l'orthodoxie face aux hérétiques. De nos jours, plus de vie monastique mais **des bâtiments magnifiquement conservés**, dont les murs vibrent parfois encore lors des manifestations qui s'y déroulent. **Visiter l'Abbaye de Fontfroide c'est découvrir un monument incontournable du Languedoc !**

Le Canal du Midi en péniche

L'INCONTOURNABLE

(En après-midi)

80 Km

Cette excursion n'est pas guidée lors du trajet en autocar ; la promenade en bateau est savamment commentée, le capitaine répond également aux questions avec une faconde sans pareille !

Le canal du Midi ou canal des Deux-Mers relie la Garonne à la mer Méditerranée. Il a été prolongé par le canal du Rhône à Sète. Le creusement de ce canal est une vieille chimère. De nombreux projets, parfois utopiques, ont été imaginés pour creuser un canal entre l'océan Atlantique et la mer Méditerranée. Des dirigeants comme Néron, Auguste, Charlemagne, François Ier, Charles IX et Henri IV y avaient songé, car c'est un véritable enjeu politique et économique. Construit de 1666 à 1681, sous le règne de Louis XIV et sous la supervision de Pierre-Paul Riquet, le canal du Midi est l'un des plus anciens canaux d'Europe encore en fonctionnement. **Une superbe balade sur l'eau, à l'ombre des platanes centenaires.** Vous naviguerez sur la portion comprise entre Béziers et Colombiers (ou sens inverse).

Attention, il est fortement recommandé de faire cette excursion en après-midi avec auparavant une matinée libre (ou balade à pied à St Pierre) afin de profiter pleinement de la magie des lieux.

Balade à pied au gouffre de l'Œil doux

(En matinée) - Sans guide - Sans transport

Le gouffre de l'Œil doux est une résurgence située dans le massif de la Clape à 800 mètres de l'établissement. Il est constitué de hautes falaises (40 m) calcaires et verdoyantes qui dominent une étendue d'eau vert émeraude. **Cette résurgence d'eau douce** demeure une énigme pour les géologues et constitue une véritable curiosité dans un cadre de toute beauté. **Munissez-vous de la carte du parcours disponible à l'accueil de l'établissement et partez tranquillement sur le sentier. Prévoir des tennis pour la marche.**



NOS EXCURSIONS A LA JOURNEE

Notre catalogue d'excursions en journée vous propose un vaste choix. Diversité, qualité et prix calculés au plus juste sont les atouts de cette sélection.

Les 3 perles de la Côte Vermeille (Collioure, Port Vendres et Banyuls)

250 Km

Déconseillé le week-end, les jours fériés et les vacances scolaires.

Visite de la « cité du fauvisme », **Collioure**, immortalisée dès le début du 20ème siècle par des peintres célèbres tels que Matisse, Derain, Duffy, Juan Gris, Picasso. Visite extérieure du Château Royal, ancienne résidence d'été des Rois de Majorque. **Visite d'un atelier de salaisons d'anchois** (sauf le we). L'anchois est une spécialité de Collioure, récompensé par le label «Site remarquable du goût », avec trois modes de préparation : au sel, à l'huile ou frais. En route pour la deuxième perle de la Côte Vermeille, Port Vendres et son superbe port en eau profonde. Port-Vendres offre un spectacle coloré, typiquement méditerranéen. Déjeuner au restaurant. Découverte du **magnifique paysage de Banyuls** et de ses vignes étagées jusqu'à 600 mètres d'altitude ! **Visite et dégustation dans une cave viticole**. A Banyuls, la partie la plus orientale de la chaîne pyrénéenne, le massif des Albères se jette dans la mer en y dessinant un superbe paysage de crêtes et de criques.

L'INCONTOURNABLE

Perpignan et Collioure

250 Km

Déconseillé le week-end, les jours fériés et les vacances scolaires.

Visite de **Perpignan** le matin, une ville méconnue à tort, une visite qui vous surprendra ! Petites ruelles étroites, palmiers, arcades catalanes telle est Perpignan... De magnifiques monuments rappellent que Perpignan a été l'objet de convoitises. Catalane de cœur, la ville exprime sa différence à chaque détour de rue, elle est le point de rencontre de toutes les routes qui mènent à la découverte de la mer, des Pyrénées et aussi de tout un environnement culturel d'églises, d'abbayes, de citadelles et de trésors artistiques, fruits de 10 siècles d'histoire de la civilisation méditerranéenne.

Déjeuner au restaurant.

Puis route vers la « cité du fauvisme », **Collioure**, immortalisée dès le début du 20ème siècle par des peintres célèbres tels que Matisse, Derain, Duffy, Juan Gris, Picasso. Visite extérieure du Château Royal, ancienne résidence d'été des Rois de Majorque. **Visite d'un atelier de salaisons d'anchois**. L'anchois est une spécialité de Collioure, récompensé par le label «Site remarquable du goût », avec trois modes de préparation : au sel, à l'huile ou frais.





Perpignan Ville Royale

(Sauf le lundi)

180 Km

Visite de **Perpignan** le matin : Petites ruelles étroites, palmiers, arcades catalanes...

De magnifiques monuments rappellent que Perpignan a été l'objet de convoitises. Catalane de cœur, la ville exprime sa différence à chaque détour de rue, elle est le point de rencontre de toutes les routes qui mènent à la découverte de la mer, des Pyrénées et aussi de tout un environnement culturel d'églises, d'abbayes, de citadelles et de trésors artistiques, fruits de 10 siècles d'histoire de la civilisation méditerranéenne.

Déjeuner au restaurant.

Continuation de la visite de la ville avec la découverte du **Palais des Rois de Majorque**.

Ce palais-forteresse de style gothique fut achevé en 1309. Il est situé sur la colline du Puig del Rei, qui domine la plaine du Roussillon et la ville de Perpignan. Il témoigne de la richesse de ce petit royaume méditerranéen du 13ème Siècle. Petit temps libre.

Puis départ vers **Rivesaltes** pour une **dégustation de vins** au caveau Arnaud de Villeneuve.

Sète et Pézenas

250 Km

Vous commencerez la journée en prenant le temps de découvrir **Pézenas**. Au carrefour des plages du Bas-Languedoc et de l'arrière-pays de l'Hérault, la ville a hérité de son passé un riche patrimoine. Ville de foires et d'Etats, elle fut un lieu de séjour de prédilection pour Molière et son Illustre Théâtre. Son centre historique garde le charme de ses hôtels particuliers, de ses rues pavées et de ses maisons bourgeoises.

Déjeuner au restaurant.

Puis vous partirez à la découverte panoramique

de Sète, ville chère à Georges Brassens et Paul Valéry. Du sommet du mont Saint Clair vous apprécierez le panorama sur la Venise du Languedoc, l'étang de Thau avec ses tables à huîtres, et le golfe du Lion. Puis l'après-midi sera consacrée **à une découverte panoramique de**

l'étang de Thau vaste bassin qui s'étire le long de la côte languedocienne sur 19 kilomètres et 5 kilomètres de large. Sur la rive nord, quelques villages nés de la pêche et de la conchyliculture cachent de petites cabanes dans les roseaux. Puis vous visiterez **les superbes chais du célèbre**

vermouth Noilly-Prat. Les vins vieillissent de longs mois dans les chais puis, pendant un an, en plein air. Ce vieillissement, puis l'assemblage et la lente aromatisation apportent à Noilly Prat son goût puissant. Pour finir vous dégusterez le savoureux breuvage.

Les Corbières Cathares

250 Km

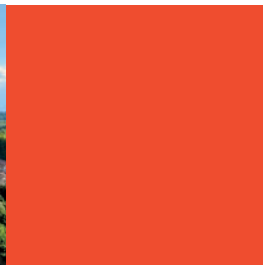
En route pour le pays des Parfaits.

Arrêt au pied du **château de Quéribus** (panoramique uniquement) pour admirer cette magnifique citadelle du vertige, dernier îlot de résistance de la croisade contre les Albigeois en 1255. Avec son donjon polygonal, ses fortifications en chicanes et ses escaliers suspendus, la forteresse semble prolonger le rocher sur lequel elle se perche. Puis visite de **Cucugnan**, blotti entre les citadelles de Quéribus et de Peyrepertuse et cerné de vignes. Découverte d'un moulin à vent, le **Moulin d'Omer**, qui domine le village. Il a été réhabilité en 2003 et remis en exploitation en 2006. Avec les farines qu'il produit sont confectionnées sur place pains, biscuits et autres brioches. Il est équipé d'un four à bois, en argile, pesant plus de 30 tonnes. Rencontre avec le meunier et sa précieuse farine.

Déjeuner au restaurant.

Retour vers Saint Pierre la Mer au travers de la garrigue typique des Corbières. Vous ferez un arrêt pour une dégustation des vins de la région à la cave coopérative de Tautavel. Passage par Vingrau.

Option : Montée/visite (pour marcheurs et pour l'ensemble du groupe) du **château de Quéribus**.



La Vallée de la Têt

270 Km

Départ de Saint-Pierre à la découverte de la **vallée de la Têt**. Dès le matin vous pénétrerez dans le **Conflent**, région naturelle et historique des Pyrénées-Orientales, pour découvrir **un joyau d'architecture romane, l'Abbaye de Saint-Michel de Cuxa**. C'est un monastère bénédictin rare par son ancienneté. Il s'agit de la plus grande église pré-romane conservée en France et est classée aux Monuments Historiques. Lors de la visite vous découvrirez le lieu de vie d'une communauté monastique depuis plus de mille ans.

Une merveille architecturale avec ses sculptures romanes ainsi que son cloître en marbre du 12ème siècle.

Déjeuner à Villefranche-de-Conflent, petite ville médiévale très animée.

Petit temps libre dans la vieille ville. Puis vous partirez découvrir le fameux phénomène géologique « **les Orgues D'Ille-sur-Têt** ». Vous réaliserez une balade d'une heure (chemin aménagé) dans un **lieu unique en France**, un paysage de cheminées de fées à la beauté fragile et éphémère. L'érosion a travaillé comme un artiste, entaillant, incisant, sculptant la matière pour donner à la roche cet aspect écorché, presque lunaire. **Paysage époustouflant garanti ! Excursion déconseillée aux personnes à mobilité réduite.**

Elne et Collioure

250 Km

Déconseillé le week-end, les jours fériés et les vacances scolaires.

Elne est située au coeur des Pyrénées-Orientales. Mentionné dès l'antiquité sous le nom d'Illibéris, Elne, **ancienne capitale du Roussillon** peut s'enorgueillir de sa très longue histoire. Ses vestiges archéologiques, ses remparts, son ensemble architectural sont autant de signes qui témoignent aujourd'hui de la forte présence d'Elne au fil du temps dans cette plaine du Roussillon. **Visite de la cathédrale et du cloître**. La construction des galeries du cloître a été réalisée en plusieurs étapes. C'est une illustration de l'évolution de la sculpture roussillonnaise du 12ème au 14ème siècle. Ensemble conservant malgré tout une unité grâce au maintien de style des arcatures romanes et grâce aux chapiteaux des différentes galeries.

Déjeuner au restaurant.

Puis route vers la « cité du fauvisme », **Collioure**, immortalisée dès le début du 20ème siècle par des peintres célèbres tels que Matisse, Derain, Duffy, Juan Gris, Picasso. Visite extérieure du Château Royal, ancienne résidence d'été des Rois de Majorque. **Visite d'un atelier de salaisons d'anchois**. L'anchois est une spécialité de Collioure, récompensé par le label « Site remarquable du goût », avec trois modes de préparation : au sel, à l'huile ou frais.

Carcassonne

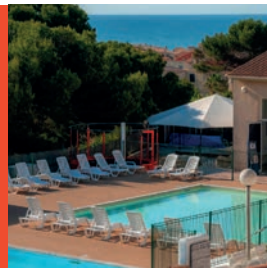
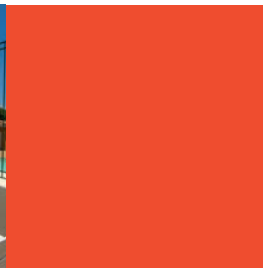
170 Km

Balade dans la Cité moyenâgeuse, entourée de 3 km de remparts et de 52 tours dont certaines ont été construites par les Romains. La Cité est encore habitée et concentre une multitude de boutiques et d'artisanat typique du Sud. Lieu d'histoire vivant, **la Cité est classée au patrimoine mondial de l'humanité** en 1997. Son plus : un lieu scénique exceptionnel, servant de cadre à de nombreux événements.

Déjeuner au restaurant.

Au cœur de la cité, découvrez le **château comtal** et les remparts, chefs-d'œuvre d'architecture militaire gallo-romaine et médiévale classés au patrimoine mondial de l'humanité par l'Unesco. Temps libre.

Option : Découverte de la Cité en **petit train** (uniquement à destination des personnes peu mobiles) **ou** découverte/dégustation de la **Blanquette de Limoux à la maison** Guinot (en remplacement du temps libre et + 50 km).



Le cœur des Corbières

160 Km

Le matin vous découvrirez le vallon de Fontfroide. **L'abbaye de Fontfroide** est une des plus grandes abbayes cisterciennes en France dont les bâtiments, d'architectures diverses, sont l'héritage d'un passé monastique tourné vers la prière et le travail. Les moines de l'abbaye jouèrent également un rôle important dans la lutte contre les cathares, représentants de l'orthodoxie face aux hérétiques. De nos jours, plus de vie monastique mais des bâtiments magnifiquement conservés, dont les murs vibrent parfois encore lors des nombreuses manifestations qui s'y déroulent.

Déjeuner à La Table de Fontfroide dans l'ancienne bergerie de l'Abbaye.

L'après-midi, vous partirez à la **découverte des petites routes des Corbières**. Vous y trouverez **Lagrasse**, l'un des plus beaux villages de France situé dans la vallée de l'Orbieu. Le village avec ses ponts et ses ruelles médiévales est très agréable à visiter. Il y a un bon nombre de belles maisons à regarder, en particulier autour de la place centrale. Le village abrite aujourd'hui de nombreux ouvriers de poterie et d'artistes, attirés par le lieu lui-même et la lumière naturelle (si renommée) de la région.

L'Ancienne Frontière

160 Km

Uniquement en semaine d'Avril à Octobre.

Départ de Saint Pierre pour rejoindre Leucate.

Magnifique panorama sur le plateau et les étangs, aux milieux desquels au 13ème siècle on a déterminé l'une des premières frontières modernes en Europe, entre le Royaume de France et le Royaume d'Aragon... Evocation du Traité de Corbeil et de l'ancienne forteresse de Leucate, puis continuation vers Port-Leucate et **les stations balnéaires du lido**. Arrivée au Domaine Barbé à Clairac. Découverte du vignoble **en petit train**, évocation du travail de la vigne et de la vinification, **dégustation de vins doux naturels**.

Déjeuner sur le domaine.

L'après-midi, visite du **Fort de Salses**. Cette forteresse énorme du début du 16ème siècle, ni médiévale ni véritablement moderne, est la réponse d'Isabelle de Castille à la destruction de l'ancien château et du village par les Français. Parmi les premières tentatives d'adaptation de la fortification aux boulets de canons, elle remplira redoutablement son rôle de **porte d'entrée du Royaume d'Espagne** jusqu'au changement de frontière en 1659.

Saint Guilhem le Désert

210 Km

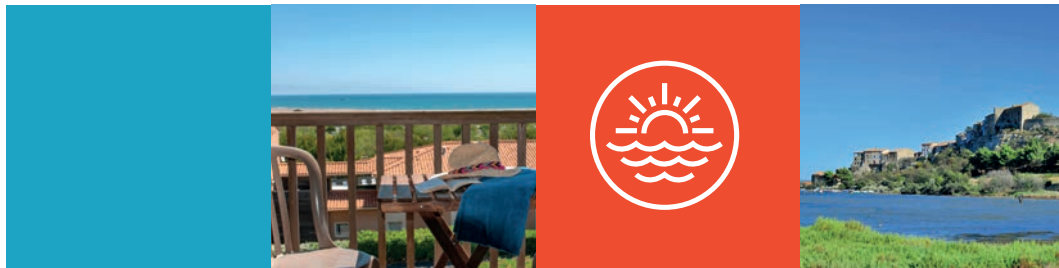
Pas le dimanche et les jours fériés.

Partez à la découverte du val d'Hérault et de ses merveilles. Vous rejoindrez dès le matin l'un des plus beaux villages de France, étape spirituelle sur le Chemin de Saint-Jacques de Compostelle, la cité médiévale de **Saint-Guilhem-le-Désert**. Au coeur des Gorges de l'Hérault, la cité étire ses ruelles le long d'un écrin de verdure. Si ses maisons imbriquées les unes aux autres, coiffées de tuiles patinées par le soleil et le poids des ans, ne sont pas toutes singulières, elles portent toutes la trace de leur passé. **Son abbaye de Gellone** est aujourd'hui inscrite au Patrimoine mondial par l'UNESCO.

Déjeuner au restaurant.

En redescendant vers la mer, vous prendrez le temps de découvrir **Pézenas**. Au carrefour des plages du Bas-Languedoc et de l'arrière-pays de l'Hérault, la ville a hérité de son passé un riche patrimoine. Ville de foires et d'Etats, elle fut un lieu de séjour de prédilection pour Molière et son Illustre Théâtre.

Son centre historique garde le charme de ses hôtels particuliers, de ses rues pavées et de ses maisons bourgeoises.



Le Canal du Midi autrement

120 Km

Uniquement de début Avril à fin Septembre.
Attention Maximum 50 pax.

Départ de Saint Pierre pour rejoindre **le Somail**.
Quand Pierre-Paul Riquet a tracé son canal au 17ème siècle, il manquait **une halte pour les bateliers** : ainsi est né le hameau batelier du Somail, avec son pont, sa glacière, sa chapelle,...
Il remplit toujours aujourd'hui sa fonction pour qui navigue sur le Canal du Midi, avec en outre sa péniche-épicerie et **son immense librairie, véritable paradis des bouquinistes...** **Découverte du Canal du Midi sur un bateau en bois**, réplique d'une gabarre du 19ème siècle. Promenade fluviale commentée du Pont-Canal sur la Cesse et **d'une écluse** sur le Canal de Jonction bordée de pins parasols.

Déjeuner au restaurant.

Puis continuation vers **Minerve**. A Minerve, le paysage qui se découvre au dernier moment laisse sans voix : **perché au confluent de deux canyons**, le cadre géologique du site lui-même dispute son intérêt au charme médiéval du village, ennoblit encore par son épique statut de village-martyr de la croisade contre les Cathares... Sur le chemin du retour, arrêt-boutique à la **Cave Oléicole l'Oulibo** : olives, huiles et produits régionaux. Pour découvrir la «Lucque», baptisée la **«Rolls Royce des Olives»** par un célèbre chef étoilé !

L'Histoire et la Préhistoire des Corbières

200 Km

Venez à la rencontre de l'Histoire des Corbières.

Le matin vous prendrez la mesure des protections de la **forteresse royale de Salses**. Construite à la fin du 15ème siècle par les espagnols, c'est la gardienne de l'ancienne frontière entre la Catalogne et la France. Le meilleur exemple d'ouvrage de transition entre l'architecture médiévale et les bastions de l'époque moderne. Visite guidée de la forteresse et visite libre de la partie basse (place d'armes, écurie, chapelle). Puis vous prendrez la route de Tautavel.

Déjeuner au restaurant.

L'après-midi est dévolue à la découverte du site de **Tautavel** (visite audio-guidée) où fut découvert les ossements d'un homme vieux de 450 000 ans. La visite libre du **Musée de l'Homme de Tautavel**, vous apprendra le mode de vie à l'âge du Paléolithique, retracé au travers des collections uniques du musée. Une mise en valeur par les techniques les plus modernes de la muséographie est au rendez-vous. Vous pourrez ensuite découvrir le **Musée des Premiers Européens**.

La Haute Vallée de l'Aude

NOUVEAUTÉ

290 Km

Uniquement le Mardi, Mercredi et Dimanche

Partez à la découverte de la **Haute Vallée de l'Aude** et de ses secrets. Vous partirez dès le matin pour **Rivesaltes** où vous embarquerez dans le **train rouge**. Sur cette ligne centenaire vous voyagerez entre Rivesaltes et Saint Paul de Fenouillet à travers des étendues de vignobles réputés, dans un couloir minéral saisissant. Vous croiserez la célèbre sentinelle, le château de Quéribus, dont la silhouette se distingue dans les falaises des Corbières. Vous reprendrez ensuite la route jusqu'à Quillan.

Déjeuner au restaurant.

Puis sur la route du retour, vous prendrez le temps de découvrir Rennes-le-Château et **les mystères de l'Abbé Saunière**. Le village et son curé sont connus dans le monde entier, source inspiration pour le roman **Da Vinci Code**. L'Abbé François Béranger Saunière laissa dans le village de nombreuses constructions et énigmes et transforma à jamais le destin de cette petite commune. Une **visite étonnante** avec l'église Sainte Madeleine, ses jardins, le Presbytère de l'Abbé Saunière aménagé en espace historique et culturel, la Tour Magdala, la Villa Béthanie et l'Orangerie.

Journée longue mais une découverte insolite de ce secteur est au rendez-vous !



Autour du Canal du Midi

(Sauf le mercredi)

100 Km

Partez pour une journée de découverte autour de célèbre canal.

Le matin vous parcourez **le canal du Midi en péniche**. Le canal du Midi ou canal des Deux-Mers relie la Garonne à la mer Méditerranée. Il fournit, avec le canal latéral à la Garonne, une voie navigable de l'Atlantique à la mer Méditerranée. Il a été prolongé par le canal du Rhône à Sète. Le creusement de ce canal est une vieille chimère. De nombreux projets, parfois utopiques, ont été imaginés pour creuser un canal entre l'océan Atlantique et la mer Méditerranée. Construit de 1666 à 1681, sous le règne de Louis XIV et sous la supervision de Pierre-Paul Riquet, le canal du Midi est l'un des plus anciens canaux d'Europe encore en fonctionnement. **Une superbe balade sur l'eau, à l'ombre des platanes centenaires.** Vous naviguerez sur la portion comprise entre Béziers et Colombiers (ou sens inverse) avec passage du Tunnel du Malpas.

Déjeuner au restaurant.

Alliant avec bonheur nature et patrimoine, le **site archéologique d'Ensérune** est de première importance. Il est une clé pour comprendre la civilisation des oppida. **Il offre un panorama unique sur l'étang de Montady, une curiosité unique !** Vous découvrirez également une belle vue sur le canal du midi et Béziers. **Le site d'Ensérune est un village gaulois** parmi les plus importants du Midi méditerranéen. Les fouilles, réalisées à partir de 1915, ont mis au jour les vestiges de différents habitats débutant au 6ème siècle avant notre ère.

Journée à la Manade

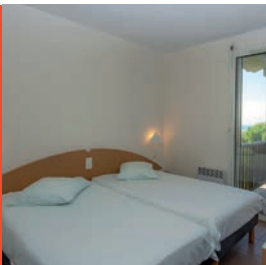
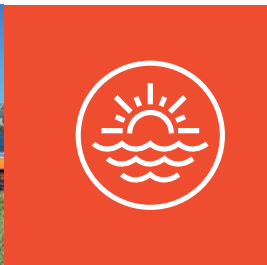
40 Km

Sans guide au départ de l'établissement. La prise en charge du groupe se fait à la manade.

Situé entre Narbonne et Gruissan, entre terre et eau, **découvrez un environnement naturel exceptionnel, identique à celui de la Camargue** par sa faune, sa flore et la dominance de l'eau douce et de l'eau salée. Simple langue de terre gagnée sur la lagune, Tournebelle était, autrefois, le lieu où les navires venaient virer de bord. Les oiseaux longent le littoral jusqu'au Roc de Conilhac. Ce couloir de migration conduit, chaque année, des milliers d'oiseaux de l'Europe vers l'Afrique. Cigognes, grues, martinets, hérons, flamands roses, hiboux grands ducs, merles bleus, coucous, huppes fasciées et pies grièches survolent Tournebelle. **Venez découvrir "La petite Camargue de l'Aude"**. Avec ses taureaux, ses chevaux et ses oiseaux ! **Le taureau Camargue est un taureau de fête, et non un taureau de corrida.** Comme le taureau Camargue, le cheval Camargue vit en liberté. Sa morphologie est parfaitement adaptée aux terrains marécageux et lui permet de se déplacer sans problème dans les marais où pâturent les taureaux. Votre journée sera composée d'un transfert en charrette vers la manade (10 mn), d'un café d'accueil, d'une découverte de la manade, d'un déjeuner puis d'un spectacle de tri des taureaux et d'un spectacle de marquage de bête

Le déjeuner sera composé d'un **fidéoa camarguais** (plat typique style paëlla).





Excursions en journée un peu plus loin...

L'Espagne : Rosas, Figueras et la Jonquera

PRIX ECO

320 Km

En route pour l'Espagne avec une journée à la découverte de la Catalogne.

Vous commencerez par la traversée de la **Plaine de l'Ampourdán**, avec une vue sur la chaîne des Pyrénées et la Baie de **Rosas**. Puis vous

découvrirez Rosas (Roses en catalan). C'est devenu un centre touristique de premier ordre qui conserve le charme d'un village de pêcheurs.

La Citadelle avec sa gigantesque Porte de Mer est une enceinte de 39 000 m2 de style renaissance qui fut construite en 1543.

Ses murailles renferment un important gisement archéologique.

Déjeuner au restaurant avec **la spécialité locale : le Suquet de Peix** (un ragoût de poisson local).

L'après-midi, route vers **Figueras** (panoramique) et de **son musée Dali** (extérieur uniquement). Puis vous rejoindrez **les ventas de la Jonquera pour un arrêt shopping**.

Option : Visite du **Théâtre-Musée Dalí** à Figueras.

La collection permet au visiteur d'embrasser toute la trajectoire artistique de Salvador Dalí au travers du plus large éventail d'œuvres qui soit. Tout y a été conçu et pensé par l'artiste, dont le souci était d'offrir au visiteur une véritable expérience : une immersion dans son monde fascinant et unique.

Visitez le plus grand objet surréaliste du monde !

LES EXCURSIONS COMPRENNENT :

- ✓ le guidage
- ✓ les entrées et visites prévues au programme
- ✓ les repas au restaurant (1/4 de vin compris) lors des excursions de journée
- ✓ les suppléments guidage (we, jours fériés, heures supplémentaires)

LES EXCURSIONS NE COMPRENNENT PAS :

- ✓ les frais liés au transport (autocars, péage, parking...)
- ✓ le café

Document non contractuel

